

WEGWIJZER NEDERLANDSE EN EUROPESE INSTRUMENTEN EN NETWERKEN 2018

Een leven lang leren &
ontwikkelen



www.euroguidance.nl



COLOFON

Wegwijzer Nederlandse en Europese instrumenten en netwerken 2018

TITEL

Wegwijzer Nederlandse en Europese instrumenten en netwerken 2018

Een leven lang leren & ontwikkelen

SAMENSTELLING

Franka van de Wijdeven

VORMGEVING

Design Crew

UITGAVE

september 2018

© Euroguidance, Nederland

Euroguidance Nederland zet zich in voor een optimale deelname van iedereen aan de samenleving, vandaag en morgen. De activiteiten sluiten aan op beleidsthema's die hoog op de (inter)nationale agenda staan zoals aansluiting onderwijs-arbeidsmarkt, jeugdwerkloosheid, een leven lang leren, inclusie en professionalisering.






Ministerie van Onderwijs, Cultuur en
Wetenschap

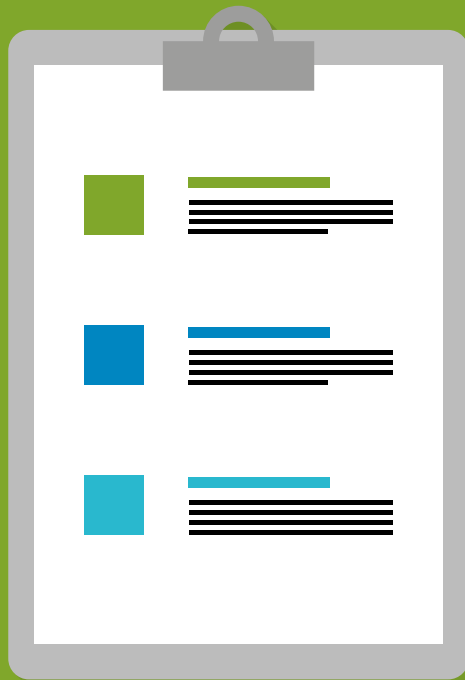
Deze publicatie is tot stand gekomen met subsidie van de Europese commissie, DG Onderwijs en Cultuur.

De verantwoordelijkheid voor deze publicatie ligt uitsluitend bij de auteur; de Commissie kan niet aansprakelijk worden gesteld voor het gebruik van de informatie die erin is vervat. Deze brochure wordt jaarlijks geüpdatet.

INHOUDSOPGAVE

Wegwijzer Nederlandse en Europese instrumenten en netwerken 2018

	Inleiding	4
	Instrumenten	8
	▪ Europass	10
	▪ European Credit System for Vocational Education and Training - ECVET	12
	▪ European Qualification Framework - EQF	14
	▪ European Quality Assurance in Vocational Education and Training - EQAVET	16
	▪ European Skills/Competences, Qualifications and Occupations - ESCO	18
	▪ FlexScan	20
	▪ Internationale diplomawaardering - IDW	22
	▪ Kompas21	24
	▪ Ploteus	26
	▪ Raamwerk voor loopbaanbegeleiding jongeren	28
	Netwerken	30
	▪ Electronic Platform of Adult Learning in Europe - EPALE	32
	▪ eTwinning	34
	▪ Erasmus+	36
	▪ Eurodesk	38
	▪ Euroguidance	40
	▪ EUROpean Employment Services - EURES	42
	▪ Europe Direct	44
	▪ Eurydice	46
	▪ Expertisepunt LOB	48
	▪ Leerwerkloketten	50
	▪ Lifelong Learning Platform	52
	▪ School Education Gateway	54



INLEIDING

Wegwijzer Nederlandse en
Europese instrumenten
en netwerken 2018

Wegwijzer Nederlandse en Europese
instrumenten en netwerken 2018

INLEIDING

De loopbaan van de individu vraagt continu aandacht voor ontwikkeling. Een goede opleiding en het blijven ontwikkelen van kennis en vaardigheden zijn voorwaarde om succesvol te kunnen meebewegen met de snel veranderende arbeidsmarkt. Scholing draagt bij aan kansen op de arbeidsmarkt en het voorkomen van werkloosheid. Deze brochure wijst u de weg naar tal van instrumenten en netwerken die een leven lang leren en ontwikkelen ondersteunen.

Deze instrumenten en netwerken maken de transparantie en erkenning van kennis, vaardigheden en competenties - om waar dan ook in Europa te studeren of te werken - gemakkelijker. Ze dragen bij aan duurzame inzetbaarheid en stimuleren kwaliteit in het beroepsonderwijs. Ze ondersteunen internationale beroepspraktijkvorming, bevorderen Europese mobiliteit en helpen onderwijsinstellingen bij beleidsontwikkeling.

Deze wegwijzer informeert u over wat de instrumenten en netwerken inhouden, met welk doel, voor wie, hoe ze met elkaar in verhouding staan en welke nationale organen zich ermee bezighouden. Veel van deze instrumenten en netwerken zijn onlosmakelijk met elkaar verbonden.

De uitvoerders van deze instrumenten en netwerken hebben de taak de juiste doelgroepen te informeren, te betrekken en te stimuleren en waar nodig te ondersteunen en te begeleiden.

Euroguidance Nederland is het Nederlandse loopbaankennispunt van Europese Unie. Het bevorderen van studie- en arbeidsmobiliteit door het versterken van de Europese dimensie in loopbaanbegeleiding en -oriëntatie is een van haar speerpunten. Deze wegwijzer draagt hier aan bij.

Heeft u een vraag over een van deze instrumenten of netwerken? Neem dan contact op met de betreffende organisatie.

Euroguidance Nederland

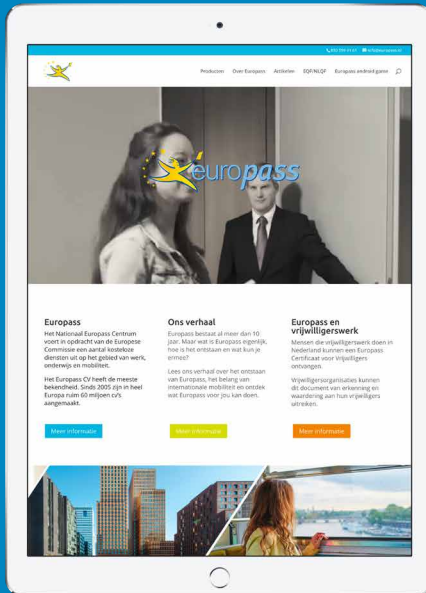


INSTRUMENTEN

Wegwijzer Nederlandse en
Europese instrumenten
en netwerken 2018

Instrument

EUROPASS



T: 050-5999161 • info@europass.nl • www.europass.nl



Europass is een initiatief dat mobiliteit bij werken en leren vergemakkelijkt. Het transparant maken van kwalificaties en competenties is daarbij essentieel om de mobiliteit tussen Europese landen of binnen nationale sectoren te bevorderen. Een set van gestandaardiseerde documenten zijn beschikbaar in 26 talen.

Doel

Het inzichtelijk maken van vaardigheden, kwalificaties en ervaring in heel Europa in het kader van studie, stage of (vrijwilligers) werk.

Betreft

Competenties en vaardigheden

Bereik

- Europese arbeidsmarkt (werkgevers, werkzoekenden);
- onderwijs- en opleidingssector (lerenden);
- vrijwilligersorganisaties.

Instrumenten

Europassdocumenten:

- CV;
- Diplomasupplement;
- Certificaatsupplement;
- Europass mobiliteit;
- certificaat voor vrijwilligers.

De website biedt toegang tot

- het aanmaken van de verschillende Europassdocumenten;
- statusverklaringen (beschrijving van de waarde van een Nederlandse opleiding in het voortgezet onderwijs);
- inspiratievoorbeelden en tips.

Organisatie

DUO is het Nationaal Europass Centrum (NEC) dat de activiteiten rondom Europass coördineert en in eigen land promoot. Zij werken daarbij samen met een consortium uit het onderwijs- en arbeidsbemiddelingsveld: CINOP (NA Erasmus+ mbo-ve), DUO, Nuffic, MBO Raad, SBB, UWV/WERKbedrijf, Vereniging Hogescholen en VSNU.

Instrument

EUROPEAN CREDIT SYSTEM FOR VOCATIONAL EDUCATION AND TRAINING - ECVET



T: 073-6800762 ■ ecvet@cinop.nl ■ www.ecvet.nl



**ECVET is een Europees transfersysteem voor leerresultaten in het beroeps-
onderwijs. Deelnemers uit het beroepsonderwijs of volwasseneneducatie
kunnen hiermee volledig gebruikmaken van de door hen behaalde leer-
resultaten, ongeacht hoe of waar deze resultaten in de Europese Unie (EU)
zijn behaald.**

Doelen

- erkenning en bevordering van internationale mobiliteit;
- leren in kleine(re) eenheden;
- flexibiliteit voor het verkrijgen van kwalificaties;
- aantrekkelijk beroepsonderwijs;
- vereenvoudiging van accumulatie;
- erkenning van leerresultaten (formeel en informeel) binnen de nationale context.

Betreft

Leereenheden

Bereik

- middelbaar beroepsonderwijs en volwasseneneducatie (docenten, opleidingscoördinatoren, examencommissies);
- branches en bedrijven.

Instrumenten

De website biedt:

- informatie over de laatste nationale en Europese (beleids)ontwikkelingen;
- voorbeelden van toepassing ECVET-principes;
- activiteiten voor deelname en tips.

ECVET-toolkit: www.ecvet-toolkit.eu/

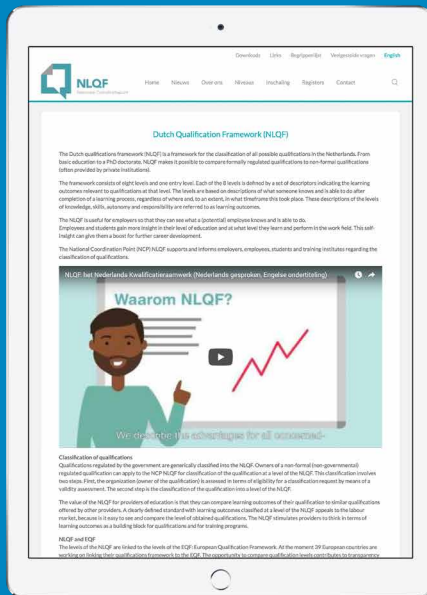
- praktische voorbeelden;
- handige formats;
- checklists;
- video's over de meerwaarde van het gebruik van ECVET.

Organisatie

Het Nationaal Coördinatiepunt ECVET (NCP ECVET) werkt nauw samen met het nationale team van ECVET-experts. Zij verbinden mbo-instellingen en stake-holders die met ECVET werken en faciliteren bij het verkennen van de mogelijkheden van ECVET in leven lang leren en mobiliteit in Nederland en daar buiten. ECVET wordt ondersteund door het Europese programma Erasmus+. Het NCP ECVET wordt uitgevoerd door CINOP.

Instrument

EUROPEAN QUALIFICATION FRAMEWORK - EQF



T: 073-6800784 • info@ncpnlqf.nl • www.nlqf.nl



Het Europees kwalificatieraamwerk maakt acht niveaus van alle kwalificaties, van basiseducatie tot universiteit, met elkaar vergelijkbaar en zorgt voor transparantie in de opleidings- en trainingsmarkt. Het beschrijft per niveau de bijbehorende kennis en vaardigheden en de mate van verantwoordelijkheid en zelfstandigheid.

Doelen

- het bevorderen van mobiliteit van werknemers en lerenden;
- een leven lang leren mogelijk maken;
- het erkennen van kwalificaties;
- het vergroten van het begrip en de vergelijking van de kwalificatieniveaus in verschillende Europese landen.

Betreft

Niveau kwalificaties en de daaraan gekoppelde opleidingen en examens

Bereik

- eigenaren van kwalificaties;
- branches en sectoren;
- opleidingen (studenten, opleiders);
- trainingsmarkt (werkgevers, werknemers).

Instrumenten

De website biedt informatie:

- voor werkgevers, werknemers en opleiders over de werkwijze van inschaling;
- inspiratievoorbeelden;
- analyses;
- NLQF-register van ingeschaalde kwalificaties;
- activiteiten voor deelname.

Organisatie

Het Nationaal Coördinatiepunt NLQF (NCP NLQF) zorgt voor inschaling van kwalificaties van particuliere aanbieders en opname in het register in Nederland. Het NCP NLQF werkt samen met de Programmaraad die verantwoordelijk is voor alle besluiten over de inschaling van niet door de overheid gereguleerde kwalificaties. Het NCP NLQF onderhoudt het NLQF-register en zorgt voor voorlichting en monitoring. Het NCP NLQF wordt uitgevoerd door CINOP en gefinancierd door het ministerie van OCW.

Instrument

EUROPEAN QUALITY ASSURANCE IN VOCATIONAL EDUCATION AND TRAINING - EQAVET



T: 073-6800800 • eqavet@cinop.nl • www.eqavet.nl



EQAVET is het Europese referentiekader voor kwaliteitsborging in het mbo. Het referentiekader is gebaseerd op de Plan-Do-Check-Act-cyclus en bevat indicatoren en descriptoren op nationaal en instellingsniveau.

Doelen

- het versterken van kwaliteitsborging in het mbo in Nederland;
- het samenbrengen van stakeholders;
- kwaliteitscultuur;
- het versterken van de rol van (oud) studenten, bedrijven en medewerkers in kwaliteitsborging.

Betreft

Kwaliteitsborging

Bereik

Middelbaar beroepsonderwijs (managers, docenten, kwaliteitszorgmedewerkers)

Instrumenten

De website biedt:

- informatie over de laatste nationale en Europese (beleids)ontwikkelingen;
- handreikingen;
- literatuur;
- artikelen ter ondersteuning en inspiratie;
- activiteiten voor deelname.

Digitale scans als gespreksstarters voor teams:

www.eqavet.nl/teamkwaliteitsportret

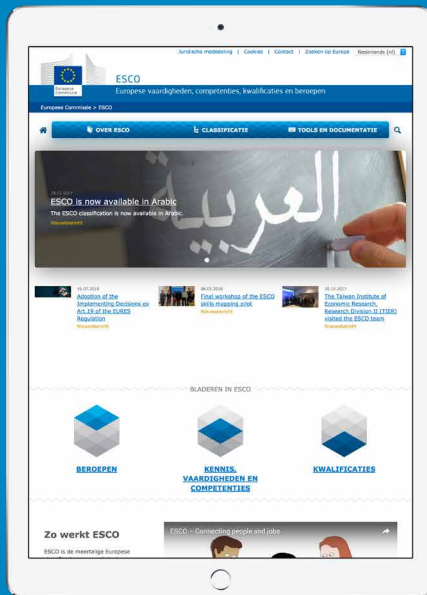
- Kwaliteitscultuur;
- Visie op onderwijskwaliteit;
- Collegiaal leren.

Organisatie

Het NCP werkt nauw samen met onder andere het Kwaliteitsnetwerk MBO, JOB, de MBO Raad, S-BB en NRTO. Het Nationaal Coördinatiepunt EQAVET is in Nederland het aanspreekpunt voor het Europees referentiekader voor kwaliteitsborging in het mbo. EQAVET wordt ondersteund door het Europese programma Erasmus+. Het NCP EQAVET wordt uitgevoerd door CINOP.

Instrument

EUROPEAN SKILLS/ COMPETENCES, QUALIFICATIONS AND OCCUPATIONS - ESCO



<https://ec.europa.eu/esco/portal>

ESCO biedt uitgebreide informatie over beroepen, kwalificaties en competenties in Europa. De informatie is eenvoudig toepasbaar in tal van digitale tools (zoals Europass) en is beschikbaar in alle Europese talen. ESCO is gerelateerd aan standaarden zoals het EQF.

Doel

Het vergemakkelijken van de arbeidsmobiliteit van werknemers tussen Europese landen.

Betreft

Europese classificatie voor competenties, opleidingen en beroepen

Bereik

- Europese arbeidsmarkt (werkgevers, werkzoekenden);
- onderwijs- en opleidingssector (lerenden).

Instrumenten

De ESCO-classificatie:

- inventariseert en categoriseert vaardigheden, competenties, kwalificaties en beroepen die relevant zijn voor de Europese arbeidsmarkt en de onderwijs- en opleidingssector;
- biedt een systematisch overzicht van de relaties tussen de verschillende concepten.

Organisatie

De Europese Commissie DG Werkgelegenheid, Sociale Zaken en Inclusie heeft ESCO ontwikkeld in samenwerking met Cedefop (Europees Centrum voor de ontwikkeling van de beroepsopleiding) en belanghebbenden.

Instrument

FLEXSCAN



T: 073-6800800 • flexibiliseringmbohbo@cinop.nl • www.cinop.nl



De FlexScan brengt in kaart of en hoe studenten en docenten het onderwijs als flexibel ervaren en wat hun wensen zijn op dit punt. De FlexScan is op team-, sector- en/of organisatieniveau inzetbaar. Het levert (letterlijk) een beeld op van de huidige situatie, ambitie, visie en toekomststrategie rondom het flexibiliseren van het onderwijs.

Doelen

- Het inzichtelijk maken van de (gewenste) mate, mogelijkheden en kansen van flexibiliteit in het onderwijs.
- Het beter kunnen inspelen op de behoeften en kenmerken van lerenden én het bedrijfsleven.

Betreft

Flexibel en gepersonaliseerd leren

Bereik

- studenten, docenten, onderwijsmanagers in het mbo en hbo;
- beleidsmakers;
- werknemers.

Instrumenten

Digitale scans:

www.flexibelberoepsonderwijs.nl

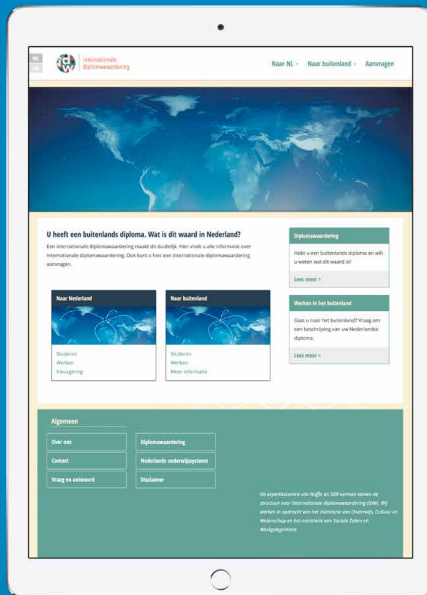
- voor het mbo;
- voor hbo-deeltijdopleidingen;
- voor hbo-voltijdopleidingen.

Organisatie

De FlexScan is ontwikkeld door CINOP, Expertisecentrum handicap + studie, de Hogeschool van Arnhem en Nijmegen en het Deltion College. Scholen kunnen na een intakegesprek zelfstandig met de FlexScan aan de slag of met ondersteuning van CINOP. CINOP ondersteunt naar behoefte bij rapportages, organiseert introductiewerkshops en resultatenworkshops.

Instrument

INTERNATIONALE DIPLOMAWAARDERING - IDW



T: 079-3217930 • info@idw.nl • www.idw.nl



Waardering van een buitenlandse diploma of buitenlandse opleiding voor gebruik in Nederland. De beschrijving van het diploma maakt de inhoud van de in het buitenland genoten opleiding duidelijk. Nederlandse onderwijsinstellingen en werkgevers kunnen de waarde van het buitenlandse diploma hiermee beter inschatten.

Doel

Het beter kunnen inschatten van de waarde van het buitenlandse diploma of opleiding.

Betreft

Diplomawaardering

Bereik

- studenten;
- werkgevers, werknemers.

Instrumenten

De website biedt:

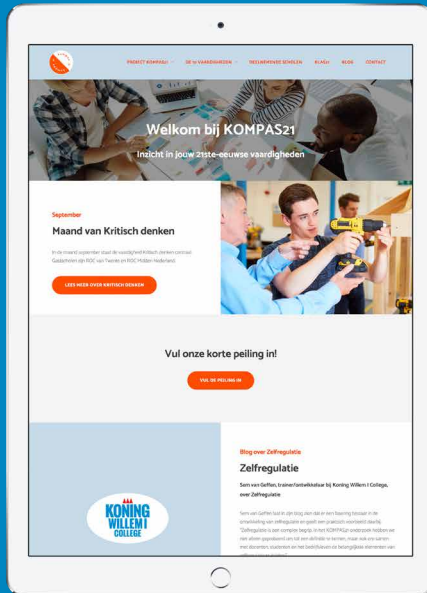
- mogelijkheid tot het aanvragen van een diplomawaardering;
- informatie over studeren, werken en inburgering in Nederland;
- informatie over studeren en werken voor deelnemers die naar het buitenland willen.

Organisatie

Het Informatiecentrum Diplomawaardering (IcDW) is het gezamenlijke digitale loket van SBB en Nuffic en is gevestigd bij SBB. Het IcDW zorgt voor de administratieve behandeling van aanvragen voor diplomawaardering. Zij doen dit in opdracht van het ministerie van OCW en het ministerie van SZW.

Instrument

KOMPAS21



T: 073-6872500 ■ kompas21@ecbo.nl ■ www.kompas21.nl



KOMPAS21 (Kennis Over Mijn Persoonlijke Attitudes en Skills21) is een instrument in ontwikkeling. KOMPAS21 helpt de student inzicht te krijgen in zijn of haar 21^{ste}-eeuwse vaardigheden. Zoals bij een echt kompas laat KOMPAS21 zien waar de student heen wil (ontwikkeling) en waar de student nu is (niveau). Naar verwachting is KOMPAS21 medio 2019 beschikbaar voor de deelnemende onderwijsinstellingen.

Doel

Het verkrijgen van inzicht in de persoonlijke 21^{ste} -eeuwse vaardigheden.

Betreft

21^{ste} -eeuwse vaardigheden (zoals kritisch denken, samenwerken, ondernemendheid)

Bereik

Middelbaar beroepsonderwijsinstellingen (docenten, studenten, bedrijfsleven)

Instrumenten

De website biedt:

- informatie over de opzet en activiteiten voor de ontwikkeling van Kompas21;
- blogs over 21^{ste} -eeuwse vaardigheden.

Kompas21:

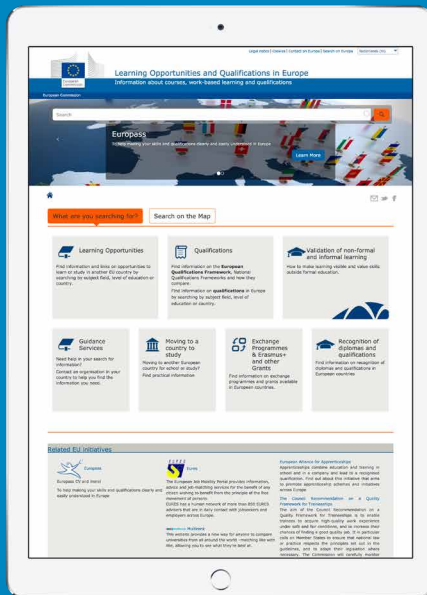
- Het instrument wordt ontwikkeld aan de hand van online peilingen, literatuuronderzoek en Group Design Rooms (GDR).
- Studenten, docenten en het bedrijfsleven bespreken maandelijks in een GDR, de zogenoemde versnellingskamers, wanneer iemand voldoende 21^{ste} -eeuws vaardig is. Steeds staat een andere vaardigheid hierbij centraal.
- Gekeken wordt waar de student heen wil (ontwikkeling), waar de student nu is (niveau) en vanuit welke motieven de student een bepaalde koers uitstippelt.

Organisatie

Ecbo en ROC Friese Poort zorgen als trekkers dat KOMPAS21 een traject is voor en door de mbo-sector. Naast ROC Friese Poort participeren Albeda, Grafisch Lyceum Utrecht, Helicon, Koning Willem I College, MBO Amersfoort, Nova College, ROC Midden Nederland, ROC Mondriaan, ROC Nijmegen, ROC van Twente en SintLucas. Ecbo is onderdeel van CINOP.

Instrument

PLOTEUS



T: 073-6800762 ■ euroguidance@cinop.nl ■ <https://ec.europa.eu/ploteus>



Informatie over Europese leermogelijkheden, kwalificaties en validering van niet-formeel en informeel leren in de landen van de Europese Unie,

Zwitserland, IJsland, Noorwegen en Turkije.

Doel

Het verkrijgen van inzicht in leermogelijkheden en kwalificaties in Europa.

Betreft

Opleidingen, werkplekleren en kwalificaties

Bereik

Van basisschool tot postdoctoraal onderwijs

Organisatie




Het webportaal wordt gecoördineerd door de Europese Commissie DG voor Onderwijs en Cultuur. De portal wordt beheerd door de Euroguidancecentra in de Europese landen. In Nederland werkt Euroguidance Nederland daarbij nauw samen met DUO.

Instrumenten

Het webportaal biedt van 28 Europese landen de volgende informatie (lijst, landkaart):

- leer- en studiemogelijkheden: opleiding, niveau, land;
- Het Europees Kwalificatieraamwerk (EQF): beschrijving van de acht niveaus, vergelijk van de nationale kwalificatieraamwerken en werkwijze EQF;
- validering van niet-formeel en informeel leren: wat, waarom, waar, hoe;
- loopbaanbegeleidingsdiensten, praktische informatie en documentatie EQF.

RAAMWERK VOOR LOOPBAANBEGELEIDING JONGEREN

ORIËNTATIE EN BEGELEIDING			
Rol	Rolbeschrijving		
	Begleiden bij het opdoen van (gerelateerde) en reflectie kennis, gericht op ontwikkeling van loopbaancompetenties en zicht krijgen op vervolg in school, werk- en arbeidsmarkt-perspectief (A, B, D, E, F, G, K)		0
	Begleiders van jongeren in het primaire onderwijs proces (docenten/mentoren/coaches)	Voeren van loopbaangesprekken om zo jongeren aan te zetten tot oriëntatie en zelfontwikkeling met - via positieve reflectie - keuzes laten maken en vervolgstappen laten zetten (A, B, F)	0
	Monitoren van voortgang loopbaanproces bij de jongere (A, B)		0
	Maatregelen nemen in geval van hapsgangen in het loopbaanproces en doorverwijzen naar specialiseerde loopbaanbegeleiders (D, G, I, K)		0
	Begleiden en monitoren van jongeren die behoefte hebben aan specifieke hulp bij studien- en beroepskeuzes en/of vastlopen in studie/loopbaan en die met begeleiding in het primaire proces niet verder kunnen - bijv. door verdunde LOB-opdrachten, gesprekken en psychologisch-inhoudelijk onderzoek (tests en interpretatie) (F, G)		0
	Specialiseerde LOB-professionals (LOB-coördinator/LOB/SLB adviseur/decaan)	Specifieke studiekeuze/beroepskeuze/voorkeuring (bv. overgang naar vervolgonderwijs) enkel adviseerfunctie, c.q. gespecialiseerde LOB-activiteiten verzorgen	0
	Samen met loopbaanbegeleiders het primaire proces ontwerpen van loopbaanbegeleiding, opdrachten ontzorgen		0
	Coördinator en beleidsmaker LOB (hoofaanLOB-coördinator of leidinggevende)	Begleiders primair proces adviseren over ontwikkeling of kritisch inzien verdunde LOB-opdrachten en tests, aansluitend bij de rolverdeling en in afstemming met medewerkers in het primaire proces (A, F, G)	0

16

Euroguidance Nederland Raamwerk voor loopbaanbegeleiding jongeren

Het raamwerk is een servicedocument voor ondersteuning van en afstemming over loopbaanontwikkeling en –begeleiding (LOB) in het onderwijs. Het raamwerk draagt bij aan de professionalisering van loopbaanprofessionals en zorgt voor betere afstemming en aansluiting van het onderwijs op de arbeidsmarkt.

Doelen

- Ondersteuning van loopbaanprofessionals bij het versterken van de kwaliteit van LOB van jongeren in het onderwijs.
- Betere afstemming van onderwijsaanbod door LOB-opleiders.
- Ondersteuning van HR-beleid binnen scholen en professionalisering van loopbaanprofessionals.

Betreft

Loopbaanontwikkeling en –begeleiding van jongeren in het onderwijs

Bereik

Voortgezet en middelbaar beroepsonderwijs, hoger onderwijs (mentoren, decanen, LOB-coördinatoren, teamleiders, beleidsmakers)

Instrumenten

Het servicedocument:

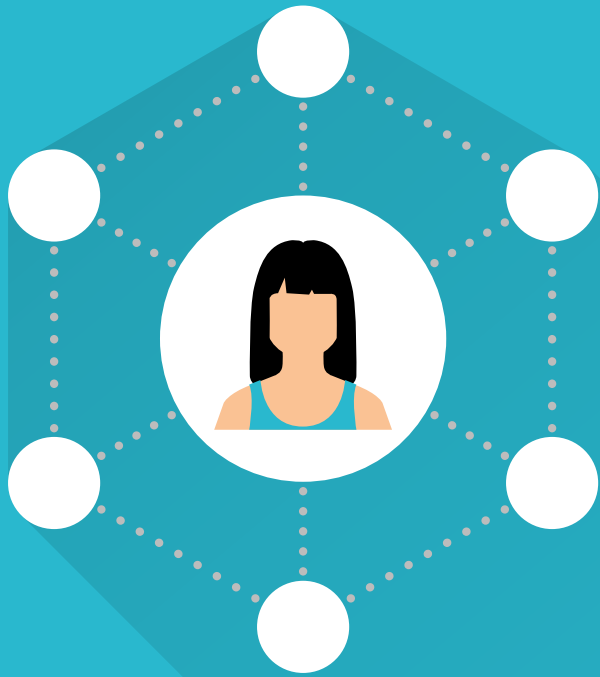
- geeft een beschrijving van drie rollen: een beschrijving van de inhoud en de benodigde deskundigheid. De vier aandachtsgebieden uit de LOBscan Visie & advies voor beleid, Oriëntatie & begeleiding, Organisatie en Samenwerking zijn hierin uitgewerkt.

Digitale tool:

- De tool wordt ontwikkeld in samenwerking met Expertisepunt LOB en is naar verwachting begin 2019 gereed.

Organisatie

Euroguidance Nederland heeft het raamwerk voor loopbaanbegeleiding ontwikkeld met ondersteuning van de MBO Raad, de VO-raad en het ministerie van OCW. Bij de ontwikkeling zijn vele partijen uit praktijk en wetenschap betrokken. Euroguidance wordt ondersteund door het Europese programma Erasmus+. Euroguidance Nederland wordt uitgevoerd door CINOP.

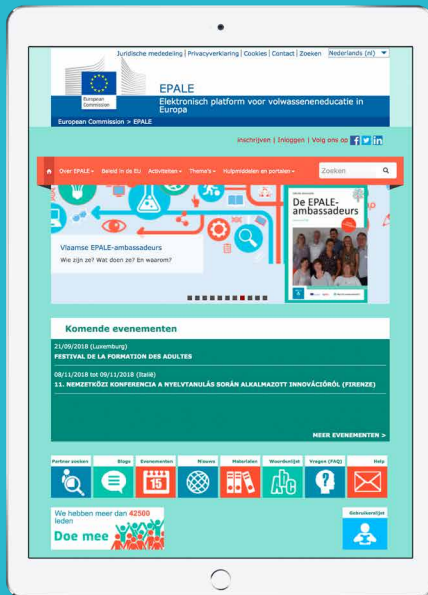


NETWERKEN

Wegwijzer Nederlandse en
Europese instrumenten
en netwerken 2018

Netwerk

ELECTRONIC PLATFORM OF ADULT LEARNING IN EUROPE - EPALE



T: 073-6800762 • epale@cinop.nl • <https://ec.europa.eu/epale/nl>



EPALE is een online community voor professionals en vrijwilligers die werken met lerende volwassenen. Het platform biedt informatie over de laatste trends, innovaties, activiteiten, beleid en onderzoek, zowel binnen Nederland als over de grenzen heen. Thema's als een Leven Lang Leren, leeromgevingen, ondersteuning van cursisten en kwaliteit en beleid staan centraal.

Doelen

- verbetering van de volwasseneneducatie;
- versterking van deze sector door het stimuleren van kennisuitwisseling rondom lerende volwassenen;
- betere aansluiting van volwassenen in de maatschappij en op de arbeidsmarkt.

Betreft

Professionalisering in de volwasseneneducatie

Bereik

Professionals die werken met lerende volwassenen (beleidsmakers, onderzoekers, docenten, managers, vrijwilligers, bibliothecarissen)

Netwerk

Het online platform biedt:

- informatie over de laatste (inter-)nationale (beleids)ontwikkelingen, onderzoeken, best practices, instrumenten, blogs en activiteiten over actuele nationale en Europese thema's;

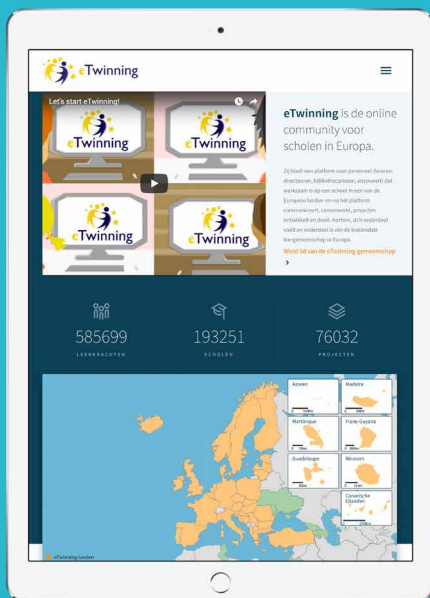
- partnersearchdatabase voor het vinden van samenwerkingspartners en contact met Europese professionals in de volwasseneneducatie;
- online samenwerkingsmogelijkheden (collaborative spaces)
- mogelijkheid voor promotie eigen initiatieven;
- actieve deelname aan het pan-Europese debat.

Organisatie

Het platform wordt gecoördineerd door de Europese Commissie DG voor Onderwijs en Cultuur. De Nederlandse invulling van EPALE wordt vormgegeven door een NSS, een nationale ondersteuningsdienst. In Nederland is CINOP aangewezen als NSS. Zij coördineren samen met de Vlaamse NSS de Nederlandse input op EPALE en (co-)organiseren inhoudelijke bijeenkomsten omtrent actuele thema's. Ze werken daarbij nauw samen met EPALE-ambassadeurs. EPALE wordt ondersteund door het Europese programma Erasmus+.

Netwerk

ETWINNING



T: 070-4260260 ■ etwinning@nuffic.nl ■ www.etwinning.net/nl



eTwinning is een online community waar leraren en leerlingen gratis en veilig internationaal kunnen samenwerken. eTwinning stimuleert 21^{ste}-eeuwse vaardigheden van zowel leraren als leerlingen en maakt het uitvoeren van verplichte lesstof inspirerend.

Doelen

- Een internationale ervaring voor docenten en leerlingen.
- Verkrijgen van inspiratie voor vormgeving verplichte onderwijslesstof.
- Stimuleren van ICT-vaardigheden.

Betreft

Online internationale samenwerking tussen leerlingen en docenten

Bereik

Primair en voortgezet onderwijs, middelbaar beroepsonderwijs (alle betrokkenen)

Netwerk

Het portaal www.etwinning.net biedt:

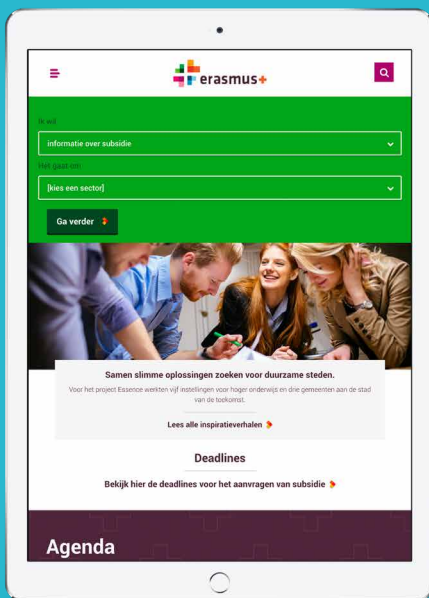
- samenwerkingsmogelijkheden en goede praktijkvoorbeelden;
- mogelijkheden en activiteiten voor online professionele ontwikkeling voor leerkrachten.

Organisatie

Het webportaal wordt gecoördineerd door de Europese Commissie DG voor Onderwijs en Cultuur. Nuffic is de uitvoerende organisatie voor eTwinning in Nederland. Naast een helpdeskfunctie organiseren ze ook trainingen en activiteiten om deelname aan eTwinning te vergroten. eTwinning wordt ondersteund door het Europese programma Erasmus+.

Netwerk

ERASMUS+



T: 073-6800762 (mbo-ve) ■ T: 070-4260260 (po-vo-ho) ■

T: 030-2306344 (jeugd) ■ info@erasmusplus.nl ■

www.erasmusplus.nl



Erasmus+ is het Europese subsidieprogramma voor onderwijs, jeugd en sport. Het biedt mogelijkheden voor studie, stage, werk, jobshadowing, het volgen van trainingen en het doen van vrijwilligerswerk in Europa en in sommige gevallen ook daarbuiten. Ook samenwerken aan onderwijs-innovatie en uitwisselen van succesvolle aanpakken behoren tot de mogelijkheden.

Doelen

- leven lang leren en ontwikkelen;
- economische groei;
- werkgelegenheid;
- gelijke kansen en inclusie in Europa door:
 - ontwikkelen van nieuwe competenties, vaardigheden en leermethodes;
 - persoonlijke groei;
 - vergroten van de capaciteit en de internationale dimensie van organisaties;
 - kwaliteitsverbetering van de onderwijssector en jeugdwerk.

Betreft

Lerende mobiliteit, innovatieve samenwerking en delen van best practices

Bereik

Studenten, jongeren, stagiairs, leerlingen, volwassenen, vrijwilligers, leraren, opleiders, jeugdwerkers en professionals die actief zijn in de onderwijs-, opleidings- en jongerensector.

Netwerk

De website biedt:

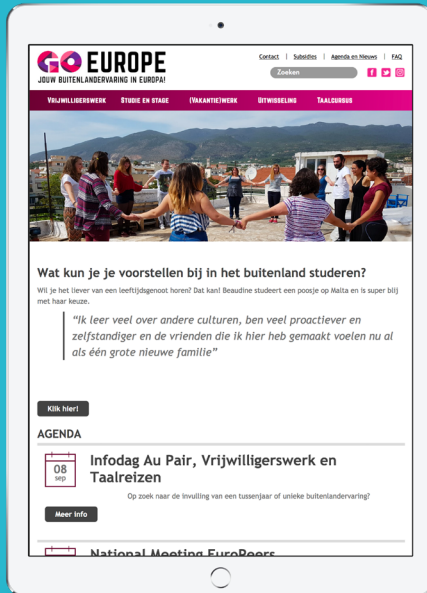
- informatie en documentatie voor de verschillende doelgroepen voor het aanvragen van subsidie en uitvoering van mobiliteit en Europese samenwerking.
- Informatie over de laatste nationale en Europese (beleids)ontwikkelingen, inspirerende praktijkvoorbeelden en activiteiten voor nieuwkomers en projectuitvoerders.

Organisatie

In 34 Europese landen zijn Nationale Agentschappen Erasmus+ gevestigd. In Nederland wordt het subsidieprogramma Erasmus+ uitgevoerd door het Nationaal Agentschap Erasmus+ Onderwijs & Training en het Nationaal Agentschap Erasmus+ Jeugd. Nuffic, CINOP en het Nederlands Jeugdinstituut vormen samen deze Nationale Agentschappen, in opdracht van de ministeries van OCW en VWS.

Netwerk

EURODESK



eurodesk@nji.nl • www.go-europe.nl



Eurodesk (in Nederland: GO Europe) wijst de weg naar een buitenland-ervaring in Europa. Het is hét startpunt voor jongeren voor informatie over vrijwilligerswerk, studie, stage, uitwisselingen, (vakantie)werk en taalcursussen in Europa.

Doel

Het inzichtelijk maken van mobiliteitsmogelijkheden in Europa.

Betreft

Europees informatienetwerk voor jongeren

Bereik

Jongeren tussen de 15 en 30 jaar, jongerenwerkers en decanen.

Netwerk

De website [GO Europe](#) biedt:

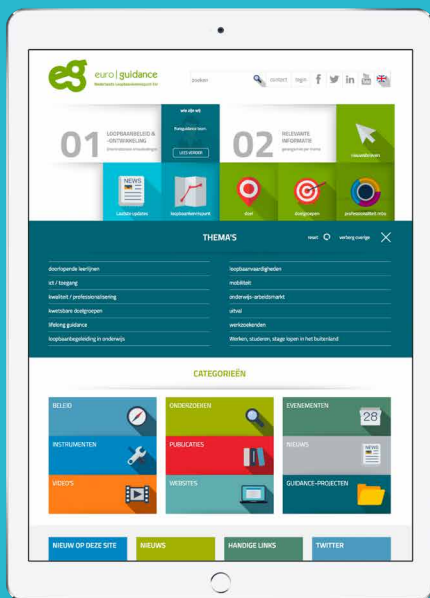
- informatie over vrijwilligerswerk, studie, stage, (vakantie)werk, jongerenuitwisselingen en taalcursussen in Europa;
- inspiratieverhalen van Nederlandse jongeren met een buitenlandervaring;
- een helpdesk voor vragen van jongeren om ze op weg te helpen.

Organisatie

Het Nederlands Jeugdinstituut is de uitvoerende organisatie van Eurodesk in Nederland, als onderdeel van Erasmus+ Jeugd. Eurodesk/GO Europe is tevens de Nederlandse uitvoerder van de European Youth Portal en #DiscoverEU.

Netwerk

EUROGUIDANCE



T: 073-6800762 ■ euroguidance@cinop.nl ■ www.euroguidance.nl



Euroguidance Nederland ondersteunt (inter)nationale netwerken voor loopbaanoriëntatie en –begeleiding (LOB) en bevordert samenwerking tussen belanghebbenden in onderwijs en arbeidsmarkt. Euroguidance Nederland deelt uitkomsten en ervaringen uit de nationale context met haar Europese netwerkpartners en vertaalt inzichten uit Europa naar de Nederlandse context. Euroguidance Nederland is het Nederlandse Loopbaankennispunt EU.

Doelen

- Ondersteunen van de ontwikkeling van de Europese dimensie van loopbaanoriëntatie en –begeleiding, een leven lang.
- Het vergroten van de bewustwording van de meerwaarde van internationale mobiliteit.
- Stimuleren van competentieontwikkeling van LOB-professionals.
- Verzamelen, verspreiden en informatie-uitwisseling over de Europese dimensie van LOB.

Betreft

Loopbaanoriëntatie en –begeleiding met een Europese dimensie

Bereik

- onderwijs (loopbaanbegeleiders, coördinatoren internationalisering, beleidsmakers);
- arbeidsmarkt (loopbaanprofessionals en –experts, beleidsmakers).

Netwerk

De [website](#) biedt actuele informatie over:

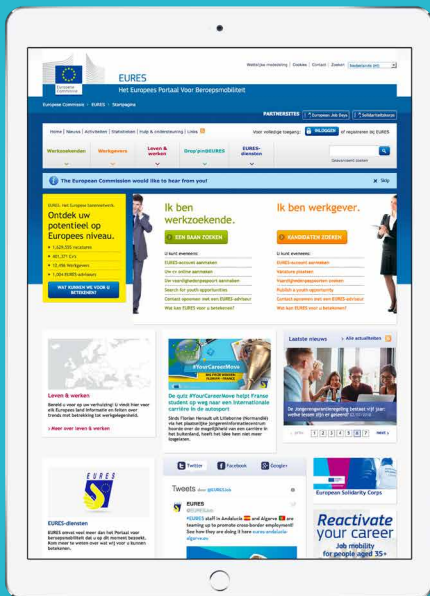
- onderwijs-, opleidings- en begeleidings-systemen in de EU- en EER-lidstaten en kandidaat-lidstaten;
- Europese initiatieven en programma's op het gebied van onderwijs, opleiding en mobiliteit;
- project- en onderzoeksresultaten, beleidsontwikkelingen, publicaties, innovatieve methodieken en goede LOB-praktijkvoorbeelden;
- activiteiten op relevante thema's voor deelname.

Organisatie

Euroguidance Nederland organiseert seminars, trainingen en studiebezoeken op verschillende relevante thema's. De uitvoerende organisatie van Euroguidance in Nederland is CINOP. Euroguidance wordt ondersteund door het programma Erasmus+.

Netwerk

EUROPEAN EMPLOYMENT SERVICES - EURES



T: 00800-40804080 ■ <https://ec.europa.eu/eures/public/nl> ■ www.werk.nl/werk_nl/eures



EURES helpt werkzoekenden aan een baan en werkgevers aan personeel in heel Europa. Het beginsel van vrij verkeer van werknemers wordt gezien als een van de belangrijkste rechten van de burgers van de Europese Unie.

Doel

Het vereenvoudigen van het vrije verkeer van werknemers in de Europese Economische Ruimte (EER) (de achttwintig lidstaten van de Europese Unie, Noorwegen, Liechtenstein en IJsland) plus Zwitserland.

Betreft

Werken en werving in Europa

Bereik

- Werkzoekenden die in een ander land willen gaan werken of studeren.
- Werkgevers die mensen uit andere landen in dienst willen nemen.

Netwerk

De website biedt:

- een grote verscheidenheid aan diensten gericht op werk en werving;
- informatie over activiteiten zoals banenmarkten en voorlichtingsdagen.

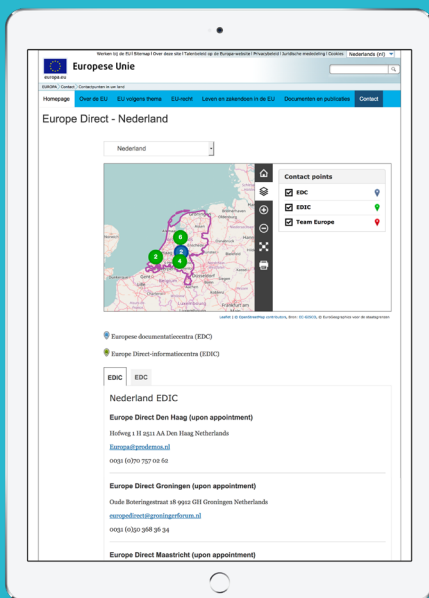
Organisatie

Het webportaal wordt gecoördineerd door de Europese Commissie DG voor Onderwijs en Cultuur. Het UWV Werkbedrijf in Amsterdam is voor Nederland de uitvoerende organisatie.

EURES is een samenwerkingsnetwerk van arbeidsbureaus. De vakbonden en werkgeversorganisaties maken als partners eveneens deel uit van het netwerk.

Netwerk

EUROPE DIRECT



https://europa.eu/european-union/contact/meet-us/netherlands_nl



Europe Direct biedt informatie over Europa en de Europese instellingen. Particulieren en bedrijven kunnen er terecht voor algemene vragen over de Europese Unie en over burgerrechten.

Doel

Het inzichtelijk maken van de mogelijkheden van wonen, werken, reizen en zaken doen in Europa.

Betreft

Algemene informatie over Europa en Europese instellingen

Bereik

Iedereen die meer wil weten over Europa.

Netwerk

Het portaal biedt:

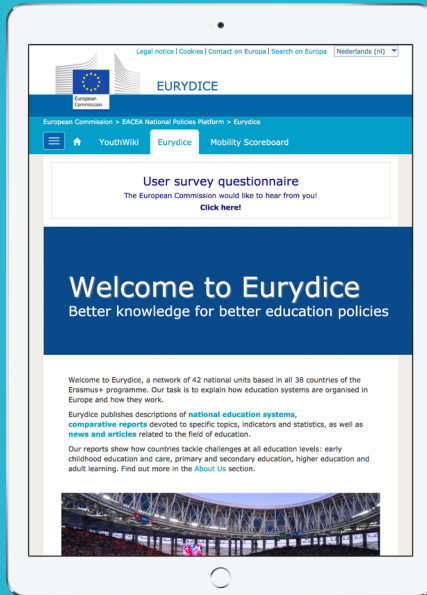
- algemene informatie over de EU, wonen, werken en reizen in de EU, EU-recht, informatie over landbouw, ondernemen, cultuur, gezondheid enzovoort;
- informatie over belastingen, douane, in- en uitvoer van goederen, subsidie-mogelijkheden voor bedrijven;
- officiële documenten, publicaties, statistieken, open data enzovoort;
- lesmateriaal over de EU voor leerkrachten;
- kids'corner waar zij spelend en kwissend meer te weten komen over Europa.

Organisatie

Het webportaal wordt gecoördineerd door de Europese Commissie DG Werkgelegenheid, Sociale zaken en Mobiliteit. De Europese Unie heeft ruim vijfhonderd informatiepunten. Nederland heeft negen informatieloketten: in de bibliotheken van Almere, Amsterdam, Groningen, Maastricht, Middelburg, Utrecht en Rotterdam, in het stadhuis van Den Haag en bij LTO Noord. Zij organiseren voorlichtingen over Europa, met debatten, lezingen en schoolbezoeken.

Netwerk

EURYDICE



https://eacea.ec.europa.eu/national-policies/eurydice/home_nl



Eurydice is een informatienetwerk voor onderwijs in Europa. Een netwerk voor de verzameling, verwerking, analyse en verspreiding van betrouwbare en eenvoudig toegankelijke informatie over onderwijssystemen en –beleid in Europa.

Doel

Het inzichtelijk maken van de Europese onderwijssystemen en –beleid.

Betreft

Europese onderwijssystemen en onderwijstopics

Bereik

Iedereen die meer wil weten over het Europese onderwijs.

Netwerk

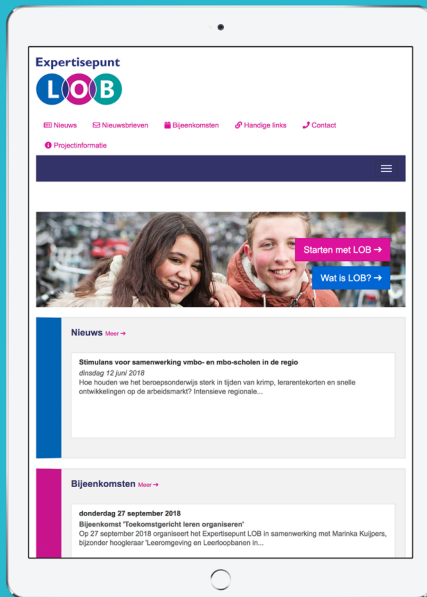
Het portaal biedt:

- beschrijvingen van nationale onderwijssystemen;
- vergelijkende rapporten over specifieke onderwijsonderwerpen;
- nieuws en artikelen over onderwijs;
- verzamelingen indicatoren en statistieken met kwalitatieve beschrijvingen.

Organisatie

Het webportaal wordt gecoördineerd door de Europese Commissie DG voor Onderwijs en Cultuur. Eurydice wordt ondersteund door het Europese programma Erasmus+.

EXPERTISEPUNT LOB



T: 0348-753610 ■ info@expertisepuntlob.nl ■ www.expertisepuntlob.nl



Het Expertisepunt LOB ondersteunt vmbo-, havo/vwo en mbo-scholen bij het verbeteren van de loopbaanoriëntatie en -begeleiding (LOB) van leerlingen en studenten.

Doelen

Het verbeteren van de LOB, visie en beleid, kwaliteitsborging en professionalisering.

Betreft

Loopbaanoriëntatie en –begeleiding

Bereik

Voortgezet onderwijs (vmbo en havo/vwo), middelbaar beroepsonderwijs

Netwerk

De portaal biedt

- informatie over regelgeving, visie, beleid, activiteiten/begeleiding, kwaliteit en professionalisering. Informatie over de thema's: netwerken, ouderbetrokkenheid, onderzoek, LOB en Burgerschap, LOB Gelijke Kansen.
- Materialen, methoden en praktijkvoorbeelden gericht op de thema's aansluiting arbeidsmarkt, aansluiting vervolgonderwijs, inrichting eigen onderwijs, onderzoek en wet/regelgeving.
 - checklists, formulieren, handreikingen, toolkit, lesmateriaal, brochures, presentaties.

Organisatie

Het Expertisepunt LOB is een initiatief van de MBO Raad en de VO-raad en wordt gefinancierd door het ministerie van OCW. Het Expertisepunt LOB werkt samen met de decanenverenigingen NVS-NVL, VvSL, VH, diverse platforms in het voortgezet onderwijs, JOB, LAKS en het Nationaal Coördinatiepunt EQAVET. Het Expertisepunt LOB alle informatie over LOB op haar website en via andere media en organiseert landelijke en regionale kennisdelingsbijeenkomsten.

Netwerk

LEERWERKLOKETTEN



www.lerenenwerken.nl



Leerwerkloketten zijn regionale samenwerkingsverbanden van onderwijs, ondernemers en overheid (gemeenten en UWV). Gezamenlijk ontwikkelen ze activiteiten, arrangementen, producten en diensten die de aansluiting tussen opleidingen en arbeidsmarkt verbeteren. Ze bieden onafhankelijk scholings- en loopbaanadvies.

Doelen

- het bevorderen van arbeidsmarkt-gerichte scholing en werkend leren;
- bevorderen van mobiliteit van medewerkers;
- het gebruik van het Ervaringscertificaat (EVC);
- aanpak op laaggeletterdheid.

Betreeft

Meer kansen op de arbeidsmarkt

Bereik

Scholieren, studenten, werkenden, werkzoekenden en werkgevers

Platform

De website Lerenenwerken.nl biedt informatie over

- onderwijs en scholingsmogelijkheden;
- EVC en werkend leren;
- financiële regelingen;
- leerwerkvacatures.

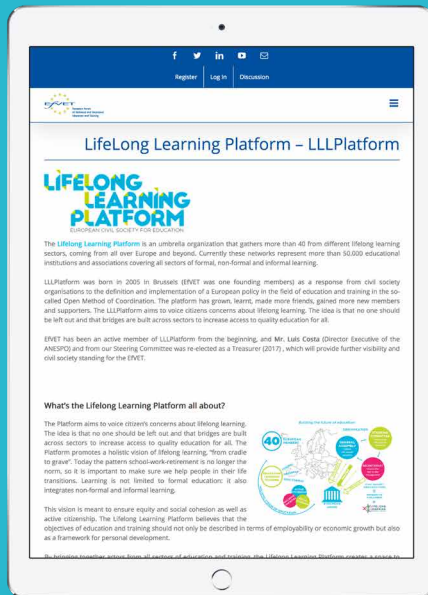
Organisatie

Het Programma Leren en Werken wordt gefinancierd door het Ministerie van Sociale Zaken en Werkgelegenheid. Op landelijk niveau wordt samengewerkt met andere organisaties die actief zijn op het terrein van leren en werken, zoals het SBB, sectoren, brancheverenigingen, het RMC en het MKB. Ook regionale partners dragen bij aan het Leerwerkloket in hun regio.

Contact

In alle arbeidsregio's zijn een of meerdere leerwerkloketten gevestigd.

LIFELONG LEARNING PLATFORM



<https://www.efvet.org/lll-platform/>



Het Leven Lang Leren-Platform wil de bezorgdheid van de burgers over een leven lang leren tot uitdrukking brengen. Het idee is dat niemand moet worden buitengesloten en dat bruggen in verschillende sectoren worden gebouwd om de toegang tot kwalitatief onderwijs voor iedereen te verbeteren. Het platform vertegenwoordigt meer dan 50.000 onderwijsinstellingen en verenigingen vanuit ruim 40 verschillende sectoren, afkomstig uit heel Europa en daarbuiten.

Doelen

- gelijkheid en sociale cohesie;
- actief burgerschap;
- tot stand brengen van de dialoog tussen maatschappelijke organisaties en overheidsinstanties om onderwijs-systemen te moderniseren en innovatie in de publieke sector te ondersteunen.

Betreft

Leven lang leren en persoonlijke ontwikkeling

Bereik

Actoren uit alle sectoren van onderwijs en opleiding

Netwerk

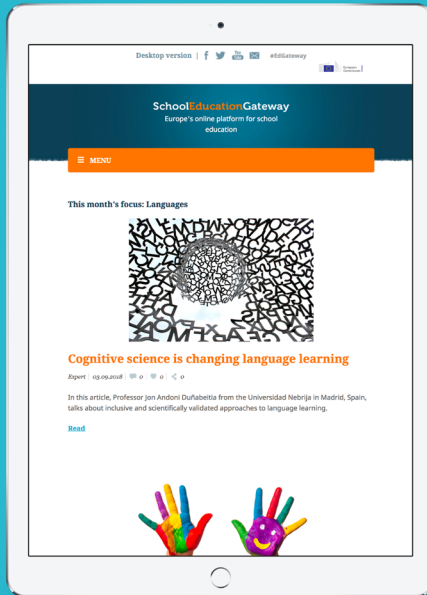
Het platform biedt ruimte voor de uitwisseling van innovatieve praktijken in heel Europa door actoren uit alle sectoren van onderwijs en opleiding bij elkaar te brengen. Dit draagt bij tot meer flexibiliteit tussen systemen en worden concrete oplossingen voorgesteld om een leven lang leren voor iedereen te realiseren.

Organisatie

Het Leven Lang Leren-platform werd in 2005 opgericht als een reactie van maatschappelijke organisaties op de definitie en implementatie van een Europees beleid op het gebied van onderwijs en opleiding in de zogenaamde 'Open Method of Coordination' (OMC).

Netwerk

SCHOOL EDUCATION GATEWAY



<http://www.schooleducationgateway.eu>



De School Education Gateway (SEG) informeert over beleid, praktijk, opleidingsmogelijkheden en middelen voor het primair en voortgezet onderwijs. De informatie is beschikbaar in 23 Europese talen.

Doel

Het inzichtelijk maken van Europese (beleid)ontwikkeling en mogelijkheden rondom schoolonderwijs.

Betreft

Beleid, praktijk en (financierings)middelen voor schoolonderwijs

Bereik

Schoolonderwijs (docenten en leraren, schoolleiders, beleidsmakers, experts en andere professionals)

Netwerk

Het platform biedt:

- nieuwsberichten, goede voorbeelden uit Europese projecten en klassen, meningen en ideeën van experts;
- lesmaterialen, European Toolkit voor inclusief onderwijs en het voorkomen van voortijdig schoolverlaten;
- themapagina's (m.b.t. de negen belangrijkste prioriteiten in schoolonderwijs);
- Teacher Academy: Europese nascholingscursussen voor personeel in schoolonderwijs;

- hulp bij het ontdekken van de (subsidie) mogelijkheden van Erasmus+;
- interactieve mogelijkheden om geschikte partners voor mobiliteitsprojecten (job shadowing) en strategische partnerschappen te zoeken en te vinden.

Organisatie

Het online platform wordt gecoördineerd door de Europese Commissie DG voor Onderwijs en Cultuur. De mogelijkheden op het platform worden gecombineerd met eTwinning en Erasmus+.



WEGWIJZER NEDERLANDSE EN EUROPESE INSTRUMENTEN EN NETWERKEN 2018



Euroguidance Nederland

Postbus 1585

5200 BP 's-Hertogenbosch

T: 073-6800762

euroguidance@cinop.nl

www.euroguidance.nl



Euroguidance Nederland, het Nederlandse loopbaankennispunt EU, wordt uitgevoerd door CINOP.

CINOP

Stichting CINOP realiseert gefundeerde, integrale en toepasbare oplossingen voor complexe onderwijs- en arbeidsmarkt vraagstukken. CINOP zet zich in voor een optimale deelname van iedereen aan de samenleving, vandaag en morgen, en is gespecialiseerd in vraagstukken rondom flexibilisering, arbeidsmarktleren en professionalisering.